

Приложение № 2 к Схеме размещения  
рекламных конструкций на территории  
Волоколамского муниципального района  
Московской области

**Форма фотоматериалов**



№ 1 \*

**Адрес: ад М9 Балтия, 94км+450м, справа (г. Волоколамск, ул. Ново-Солдатская, д. 39)**  
(адрес установки и эксплуатации рекламной конструкции)

**\* Номер места установки и эксплуатации рекламной конструкции, соответствующей номеру адресной программы и номеру в альбоме со схемой размещения рекламной конструкции.**

Приложение № 2 к Схеме размещения  
рекламных конструкций на территории  
Волоколамского муниципального района  
Московской области

**Форма фотоматериалов**



№ 2 \*

Адрес: ад М9 Балтия, 94км+650м, справа (г. Волоколамск, ул. Шоссейная, д. 1)  
(адрес установки и эксплуатации рекламной конструкции)

\* Номер места установки и эксплуатации рекламной конструкции, соответствующей номеру адресной программы и номеру в альбоме со схемой размещения рекламной конструкции.

Приложение № 2 к Схеме размещения  
рекламных конструкций на территории  
Волоколамского муниципального района  
Московской области

**Форма фотоматериалов**



№ 8 \*

**Адрес: ад М9 Балтия, 97км+200м, справа (г. Волоколамск, ул. Волоколамская, напротив д. 57)**  
(адрес установки и эксплуатации рекламной конструкции)

**\* Номер места установки и эксплуатации рекламной конструкции, соответствующей номеру адресной программы и номеру в альбоме со схемой размещения рекламной конструкции.**



### Форма фотоматериалов



№ 14 \*

**Адрес: ад М9 Балтия, 110км+450м, справа (г. Волоколамск, ул. Ново-Солдатская, напротив магазина Рим III)**  
(адрес установки и эксплуатации рекламной конструкции)

\* Номер места установки и эксплуатации рекламной конструкции, соответствующей номеру адресной программы и номеру в альбоме со схемой размещения рекламной конструкции.



### Форма фотоматериалов



№ 16\*

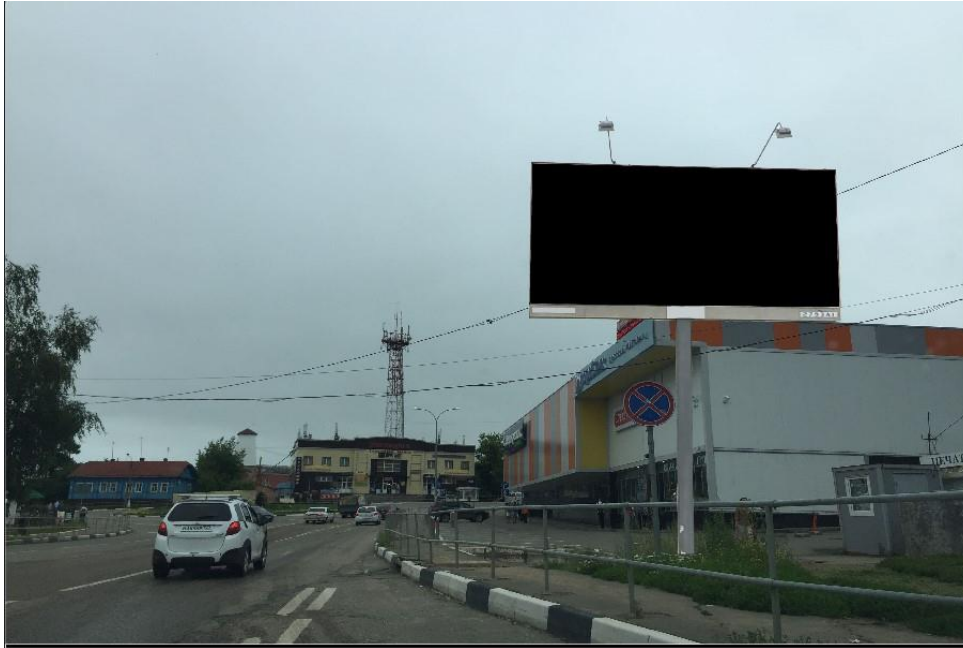
Адрес: ад М9 Балтия, 112км+450м, справа (МО, Волоколамский район, ул. Ново-Солдатская, д. 29)

(адрес установки и эксплуатации рекламной конструкции)

\* Номер места установки и эксплуатации рекламной конструкции, соответствующей номеру адресной программы и номеру в альбоме со схемой размещения рекламной конструкции.

Приложение № 2 к Схеме размещения  
рекламных конструкций на территории  
Волоколамского муниципального района  
Московской области

Форма фотоматериалов



№ 18\*

Адрес: М9 Балтия 113км+950м, справа (МО, Волоколамский район, ул. Ново-Солдатская, д. 3)  
(адрес установки и эксплуатации рекламной конструкции)

\* Номер места установки и эксплуатации рекламной конструкции, соответствующей номеру адресной программы и номеру в альбоме со схемой размещения рекламной конструкции.

Приложение № 2 к Схеме размещения  
рекламных конструкций на территории  
Волоколамского муниципального района  
Московской области

Форма фотоматериалов



№ 20\*

**Адрес: М9 Балтия 115+350, справа (Московская область, г. Волоколамск, ул. Ново-Солдатская, д. 20/10)**  
(адрес установки и эксплуатации рекламной конструкции)

\* Номер места установки и эксплуатации рекламной конструкции, соответствующей номеру адресной программы и номеру в альбоме со схемой размещения рекламной конструкции.



### Форма фотоматериалов



№ 27*	Адрес: ад Волоколамское шоссе, 115км + 210м, справа (адрес установки и эксплуатации рекламной конструкции)
-------	---

\* Номер места установки и эксплуатации рекламной конструкции, соответствующей номеру адресной программы и номеру в альбоме со схемой размещения рекламной конструкции.

Приложение № 2 к Схеме размещения  
рекламных конструкций на территории  
Волоколамского муниципального района  
Московской области

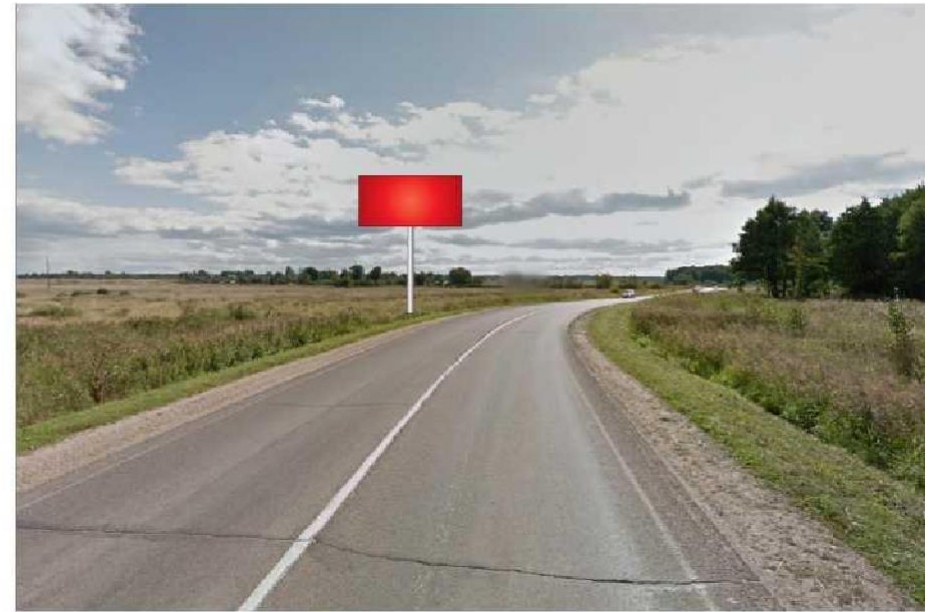
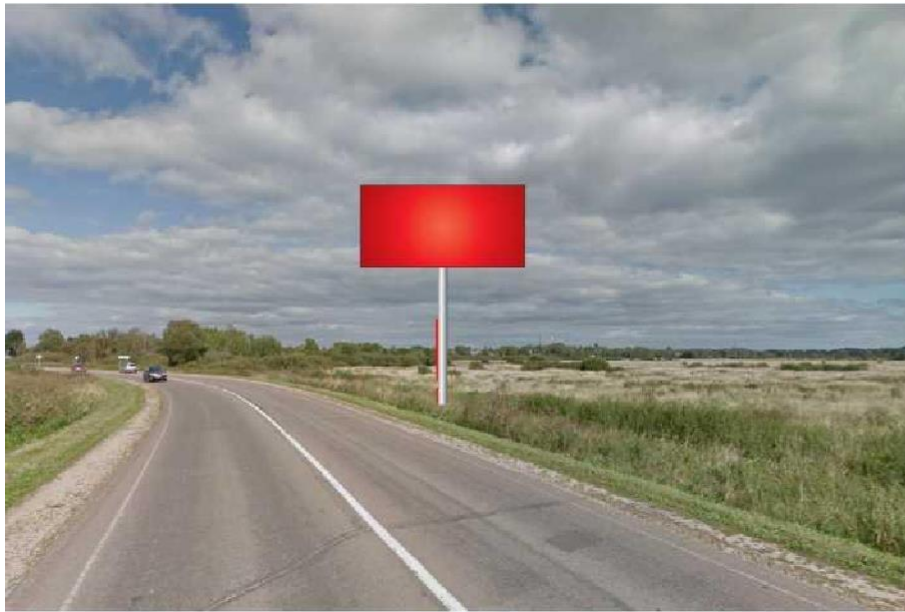
**Форма фотоматериалов**



№ 28*		Адрес: ад Лотошино - Суворово - Клин, 20км+150м, справа
		(адрес установки и эксплуатации рекламной конструкции)

**\* Номер места установки и эксплуатации рекламной конструкции, соответствующей номеру адресной программы и номеру в альбоме со схемой размещения рекламной конструкции.**

### Форма фотоматериалов



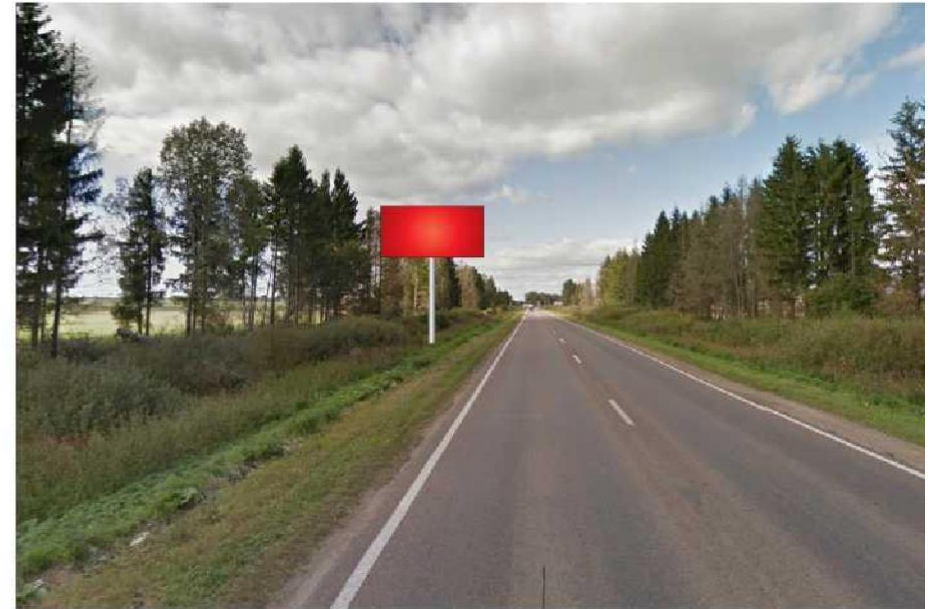
№ 29*		Адрес: ад Лотошино - Суворово - Клин, 38км+740м, справа
		(адрес установки и эксплуатации рекламной конструкции)

\* Номер места установки и эксплуатации рекламной конструкции, соответствующей номеру адресной программы и номеру в альбоме со схемой размещения рекламной конструкции.



Приложение № 2 к Схеме размещения  
рекламных конструкций на территории  
Волоколамского муниципального района  
Московской области

**Форма фотоматериалов**



№ 30 *		Адрес: ад Суворово - Волоколамск - Руза, 0км + 700м, справа
		(адрес установки и эксплуатации рекламной конструкции)

**\* Номер места установки и эксплуатации рекламной конструкции, соответствующей номеру адресной программы и номеру в альбоме со схемой размещения рекламной конструкции.**

### Форма фотоматериалов



№ 31 *		Адрес: ад Суворово - Волоколамск - Руза, 4км + 505м, справа, г.Волоколамск, ул. Щекино
		(адрес установки и эксплуатации рекламной конструкции)

\* Номер места установки и эксплуатации рекламной конструкции, соответствующей номеру адресной программы и номеру в альбоме со схемой размещения рекламной конструкции.



Приложение № 2 к Схеме размещения  
рекламных конструкций на территории  
Волоколамского муниципального района  
Московской области

**Форма фотоматериалов**



№ 32*		Адрес: ад Суворово -Волоколамск-Руза, 6км+370м, справа, г. Волоколамск, ул. Ленина
		(адрес установки и эксплуатации рекламной конструкции)

\* Номер места установки и эксплуатации рекламной конструкции, соответствующей номеру адресной программы и номеру в альбоме со схемой размещения рекламной конструкции.



Приложение № 2 к Схеме размещения  
рекламных конструкций на территории  
Волоколамского муниципального района  
Московской области

**Форма фотоматериалов**



№ 33*		Адрес: ад Суворово-Волоколамск-Руза, бкм+700м, г. Волоколамск, ул. Ленина, напротив д.102
		(адрес установки и эксплуатации рекламной конструкции)

**\* Номер места установки и эксплуатации рекламной конструкции, соответствующей номеру адресной программы и номеру в альбоме со схемой размещения рекламной конструкции.**

### Форма фотоматериалов



№34\*

Адрес: ад Суворово-Волоколамск-Руза, 7км+200м, г. Волоколамск, ул. Ленина  
(адрес установки и эксплуатации рекламной конструкции)

\* Номер места установки и эксплуатации рекламной конструкции, соответствующей номеру адресной программы и номеру в альбоме со схемой размещения рекламной конструкции.

Приложение № 2 к Схеме размещения  
рекламных конструкций на территории  
Волоколамского муниципального района  
Московской области

**Форма фотоматериалов**



№ 35*		Адрес: ад Суворово-Волоколамск-Руза, 7км+770м, справа, г. Волоколамск, ул. Ленина
		(адрес установки и эксплуатации рекламной конструкции)

\* Номер места установки и эксплуатации рекламной конструкции, соответствующей номеру адресной программы и номеру в альбоме со схемой размещения рекламной конструкции.



Приложение № 2 к Схеме размещения  
рекламных конструкций на территории  
Волоколамского муниципального района  
Московской области

**Форма фотоматериалов**



№ 36*		Адрес: ад Суворово-Волоколамск-Руза, 8км+050м, справа, г. Волоколамск, ул. Ленина
		(адрес установки и эксплуатации рекламной конструкции)

\* Номер места установки и эксплуатации рекламной конструкции, соответствующей номеру адресной программы и номеру в альбоме со схемой размещения рекламной конструкции.

Приложение № 2 к Схеме размещения  
рекламных конструкций на территории  
Волоколамского муниципального района  
Московской области

**Форма фотоматериалов**

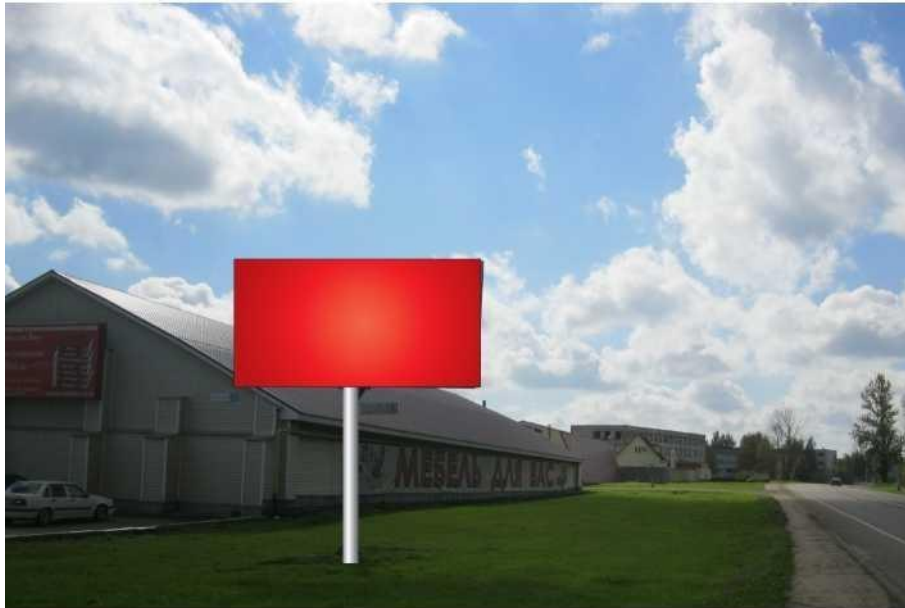


№ 37*		Адрес: ад Суворово - Волоколамск - Руза, 8км + 250м, справа, г. Волоколамск, ул. Ленина
		(адрес установки и эксплуатации рекламной конструкции)

\* Номер места установки и эксплуатации рекламной конструкции, соответствующей номеру адресной программы и номеру в альбоме со схемой размещения рекламной конструкции.

Приложение № 2 к Схеме размещения  
рекламных конструкций на территории  
Волоколамского муниципального района  
Московской области

**Форма фотоматериалов**



№ 38*		Адрес: ад Суворово-Волоколамск-Руза, ул. Пороховская, 1а стр.6
		(адрес установки и эксплуатации рекламной конструкции)

**\* Номер места установки и эксплуатации рекламной конструкции, соответствующей номеру адресной программы и номеру в альбоме со схемой размещения рекламной конструкции.**



### Форма фотоматериалов



№ 39\*

Адрес: ад Суворово - Волоколамск - Руза, 14км+900м, слева, г Волоколамск, ул. Волоколамская  
(адрес установки и эксплуатации рекламной конструкции)

\* Номер места установки и эксплуатации рекламной конструкции, соответствующей номеру адресной программы и номеру в альбоме со схемой размещения рекламной конструкции.

**Форма фотоматериалов**



№ 44*		Адрес: ад Суворово - Волоколамск - Руза, 23 км + 200м, справа
		(адрес установки и эксплуатации рекламной конструкции)

\* Номер места установки и эксплуатации рекламной конструкции, соответствующей номеру адресной программы и номеру в альбоме со схемой размещения рекламной конструкции.

Приложение № 2 к Схеме размещения  
рекламных конструкций на территории  
Волоколамского муниципального района  
Московской области

**Форма фотоматериалов**



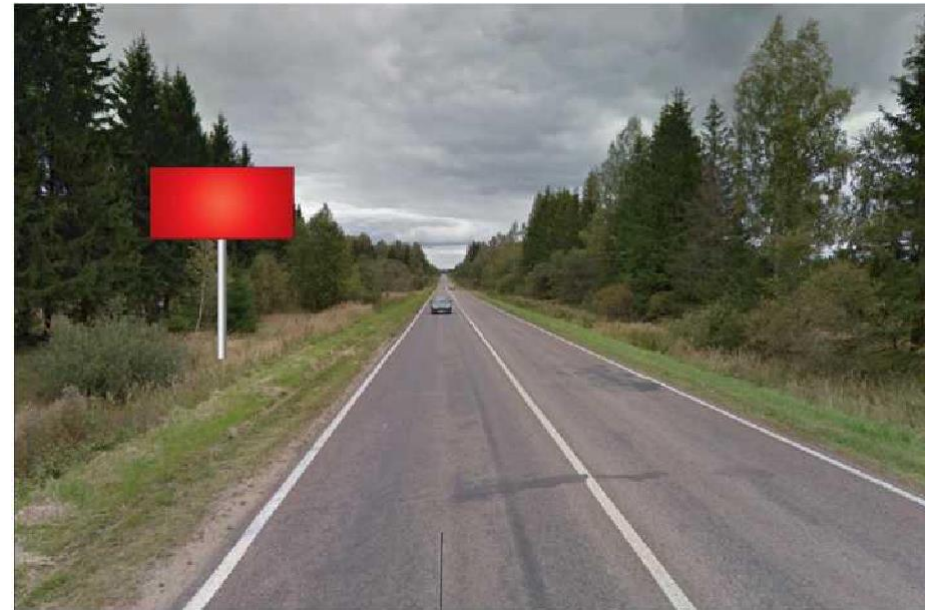
№ 45*		Адрес: ад Суворово - Волоколамск - Руза, 26км + 700м, справа
		(адрес установки и эксплуатации рекламной конструкции)

\* Номер места установки и эксплуатации рекламной конструкции, соответствующей номеру адресной программы и номеру в альбоме со схемой размещения рекламной конструкции.



Приложение № 2 к Схеме размещения  
рекламных конструкций на территории  
Волоколамского муниципального района  
Московской области

**Форма фотоматериалов**



№ 46*		Адрес: ад Суворово - Волоколамск - Руза, 27км + 145м, справа
		(адрес установки и эксплуатации рекламной конструкции)

\* Номер места установки и эксплуатации рекламной конструкции, соответствующей номеру адресной программы и номеру в альбоме со схемой размещения рекламной конструкции.

Приложение № 2 к Схеме размещения  
рекламных конструкций на территории  
Волоколамского муниципального района  
Московской области

**Форма фотоматериалов**



№ 47*		Адрес: ад Суворово - Волоколамск - Руза, 30км+700м, справа, с. Осташево, ул. Гагарина
		(адрес установки и эксплуатации рекламной конструкции)

**\* Номер места установки и эксплуатации рекламной конструкции, соответствующей номеру адресной программы и номеру в альбоме со схемой размещения рекламной конструкции.**

Приложение № 2 к Схеме размещения  
рекламных конструкций на территории  
Волоколамского муниципального района  
Московской области

**Форма фотоматериалов**



№ 48*		Адрес: ад Суворово - Волоколамск - Руза, 31км+070м, справа, с. Осташево, ул. Гагарина, д.3
		(адрес установки и эксплуатации рекламной конструкции)

\* Номер места установки и эксплуатации рекламной конструкции, соответствующей номеру адресной программы и номеру в альбоме со схемой размещения рекламной конструкции.



### Форма фотоматериалов



№ 50*		Адрес: ад Осташево - Болычево - Карачарово, 1км + 200м, слева
		(адрес установки и эксплуатации рекламной конструкции)

\* Номер места установки и эксплуатации рекламной конструкции, соответствующей номеру адресной программы и номеру в альбоме со схемой размещения рекламной конструкции.

**Форма фотоматериалов**



№ 52\*

Адрес: ад Чисмена-Сычево, 2км + 410м, справа  
(адрес установки и эксплуатации рекламной конструкции)

\* Номер места установки и эксплуатации рекламной конструкции, соответствующей номеру адресной программы и номеру в альбоме со схемой размещения рекламной конструкции.

Приложение № 2 к Схеме размещения  
рекламных конструкций на территории  
Волоколамского муниципального района  
Московской области

**Форма фотоматериалов**



№ 55 *		Адрес: ад Чисмено - Теряево, 0км + 540м, справа
		(адрес установки и эксплуатации рекламной конструкции)

**\* Номер места установки и эксплуатации рекламной конструкции, соответствующей номеру адресной программы и номеру в альбоме со схемой размещения рекламной конструкции.**



Приложение № 2 к Схеме размещения  
рекламных конструкций на территории  
Волоколамского муниципального района  
Московской области

**Форма фотоматериалов**

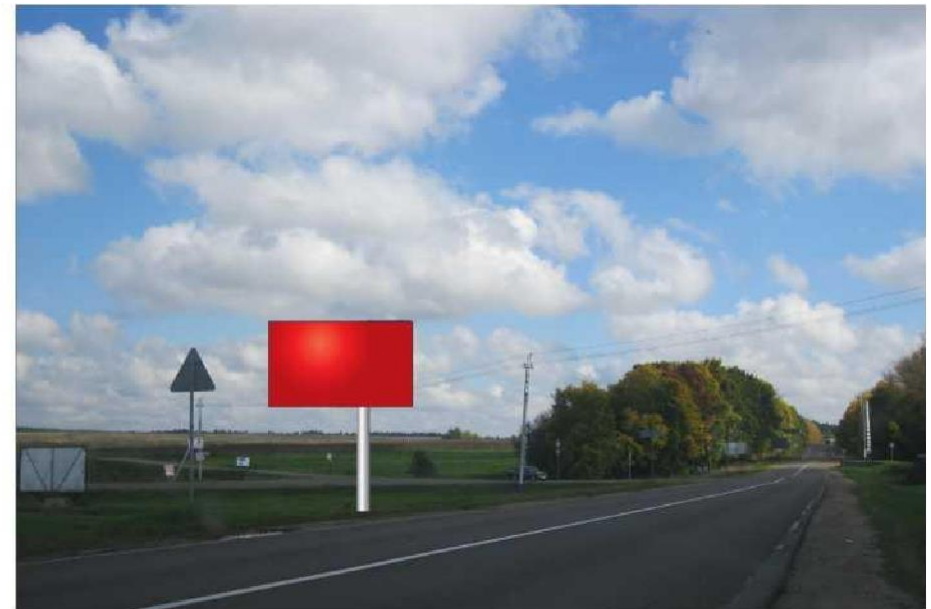


№ 56*		Адрес: ад Чисмено - Теряево, 3км + 100м, справа
		(адрес установки и эксплуатации рекламной конструкции)

**\* Номер места установки и эксплуатации рекламной конструкции, соответствующей номеру адресной программы и номеру в альбоме со схемой размещения рекламной конструкции.**

Приложение № 2 к Схеме размещения  
рекламных конструкций на территории  
Волоколамского муниципального района  
Московской области

**Форма фотоматериалов**

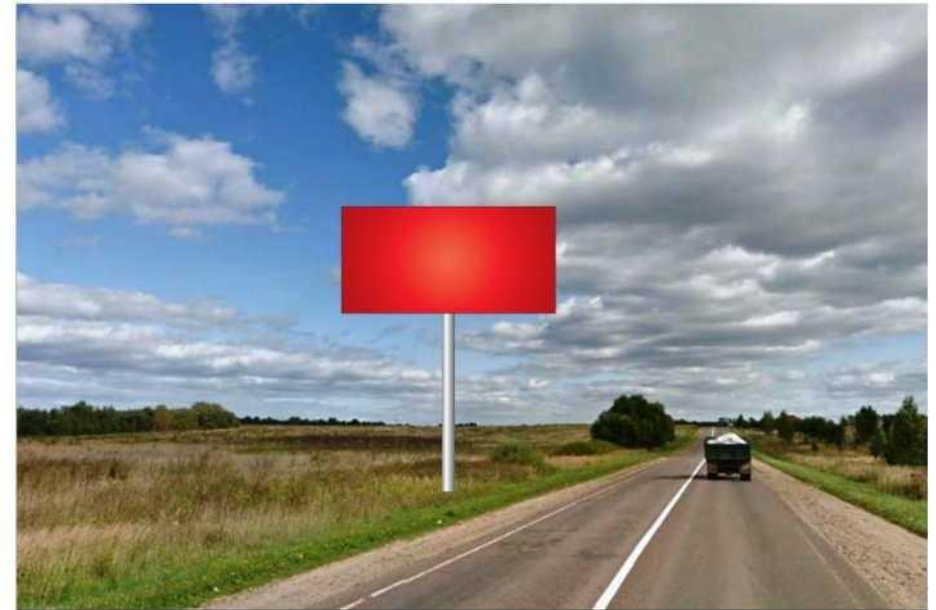


№ 58\*

Адрес: г. Волоколамск, ул. Возмище  
(адрес установки и эксплуатации рекламной конструкции)

\* Номер места установки и эксплуатации рекламной конструкции, соответствующей номеру адресной программы и номеру в альбоме со схемой размещения рекламной конструкции.

**Форма фотоматериалов**



№ 59\*

Адрес: ад Возмище-Холмогорка. 3 км + 370м. справа  
(адрес установки и эксплуатации рекламной конструкции)

\* Номер места установки и эксплуатации рекламной конструкции, соответствующей номеру адресной программы и номеру в альбоме со схемой размещения рекламной конструкции.



**Форма фотоматериалов**



№ 60\*

Адрес: ад Возмище-Холмогорка, 3км + 500м, справа  
(адрес установки и эксплуатации рекламной конструкции)

\* Номер места установки и эксплуатации рекламной конструкции, соответствующей номеру адресной программы и номеру в альбоме со схемой размещения рекламной конструкции.

Приложение № 2 к Схеме размещения  
рекламных конструкций на территории  
Волоколамского муниципального района  
Московской области

**Форма фотоматериалов**



№ 61 *		Адрес: г. Волоколамск, ул. Холмогорка, д. 9
		(адрес установки и эксплуатации рекламной конструкции)

**\* Номер места установки и эксплуатации рекламной конструкции, соответствующей номеру адресной программы и номеру в альбоме со схемой размещения рекламной конструкции.**

Приложение № 2 к Схеме размещения  
рекламных конструкций на территории  
Волоколамского муниципального района  
Московской области

**Форма фотоматериалов**



№ 62*		Адрес: г. Волоколамск, ул. Пороховская, вблизи д. 1а, стр.3 (напротив АЗС)
		(адрес установки и эксплуатации рекламной конструкции)

\* Номер места установки и эксплуатации рекламной конструкции, соответствующей номеру адресной программы и номеру в альбоме со схемой размещения рекламной конструкции.



Приложение № 2 к Схеме размещения  
рекламных конструкций на территории  
Волоколамского муниципального района  
Московской области

**Форма фотоматериалов**



№ 63*		Адрес: г. Волоколамск, ул. Пороховская, вблизи д. 1а
		(адрес установки и эксплуатации рекламной конструкции)

\* Номер места установки и эксплуатации рекламной конструкции, соответствующей номеру адресной программы и номеру в альбоме со схемой размещения рекламной конструкции.

Приложение № 2 к Схеме размещения  
рекламных конструкций на территории  
Волоколамского муниципального района  
Московской области

**Форма фотоматериалов**



№ 65 \*

Адрес: г. Волоколамск, ул. Шоссейная, вблизи д. 15  
(адрес установки и эксплуатации рекламной конструкции)

\* Номер места установки и эксплуатации рекламной конструкции, соответствующей номеру адресной программы и номеру в альбоме со схемой размещения рекламной конструкции.

Приложение № 2 к Схеме размещения  
рекламных конструкций на территории  
Волоколамского муниципального района  
Московской области

**Форма фотоматериалов**



№ 67 \*

Адрес: г. Волоколамск, ул.Ново-Солдатская  
(адрес установки и эксплуатации рекламной конструкции)

\* Номер места установки и эксплуатации рекламной конструкции, соответствующей номеру адресной программы и номеру в альбоме со схемой размещения рекламной конструкции.



Приложение № 2 к Схеме размещения  
рекламных конструкций на территории  
Волоколамского муниципального района  
Московской области

**Форма фотоматериалов**



№ 69 *		Адрес: г. Волоколамск, ул. Ново-Солдатская, вблизи д. 5
		(адрес установки и эксплуатации рекламной конструкции)

\* Номер места установки и эксплуатации рекламной конструкции, соответствующей номеру адресной программы и номеру в альбоме со схемой размещения рекламной конструкции.

Приложение № 2 к Схеме размещения  
рекламных конструкций на территории  
Волоколамского муниципального района  
Московской области

**Форма фотоматериалов**



**№ 70\***

**Адрес: г. Волоколамск, ул. Щекино д.73, справа**  
(адрес установки и эксплуатации рекламной конструкции)

**\* Номер места установки и эксплуатации рекламной конструкции, соответствующей номеру адресной программы и номеру в альбоме со схемой размещения рекламной конструкции.**

Приложение № 2 к Схеме размещения  
рекламных конструкций на территории  
Волоколамского муниципального района  
Московской области

**Форма фотоматериалов**



№ 71\*

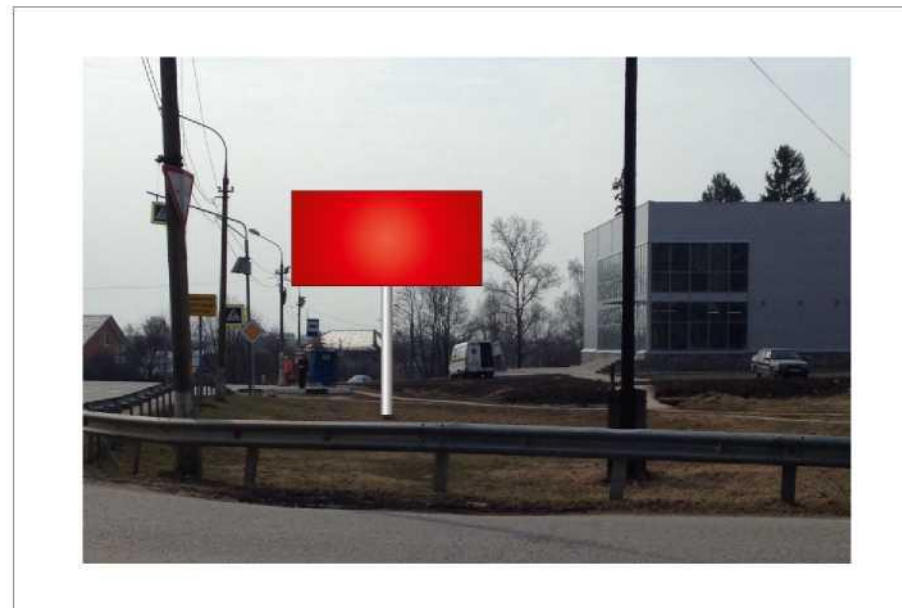
Адрес: Волоколамский район, д. Спасс, ул. Центральная, д. За  
(адрес установки и эксплуатации рекламной конструкции)

\* Номер места установки и эксплуатации рекламной конструкции, соответствующей номеру адресной программы и номеру в альбоме со схемой размещения рекламной конструкции.



Приложение № 2 к Схеме размещения  
рекламных конструкций на территории  
Волоколамского муниципального района  
Московской области

**Форма фотоматериалов**



№ 72*		Адрес: ад Суворово - Волоколамск - Руза 6км+150м, слева
		(адрес установки и эксплуатации рекламной конструкции)

**\* Номер места установки и эксплуатации рекламной конструкции, соответствующей номеру адресной программы и номеру в альбоме со схемой размещения рекламной конструкции.**

**Форма фотоматериалов**



**№ 73\***

**Адрес: Осташевское ш., поворот на ул. Терешковой**  
(адрес установки и эксплуатации рекламной конструкции)

**\* Номер места установки и эксплуатации рекламной конструкции, соответствующей номеру адресной программы и номеру в альбоме со схемой размещения рекламной конструкции.**

Приложение № 2 к Схеме размещения  
рекламных конструкций на территории  
Волоколамского муниципального района  
Московской области

**Форма фотоматериалов**



*Нет изображения*

№ 74\*

**Адрес: г. Волоколамск, ул. Революционная, д. 5**  
(адрес установки и эксплуатации рекламной конструкции)

**\* Номер места установки и эксплуатации рекламной конструкции, соответствующей номеру адресной программы и номеру в альбоме со схемой размещения рекламной конструкции.**



Приложение № 2 к Схеме размещения  
рекламных конструкций на территории  
Волоколамского муниципального района  
Московской области

**Форма фотоматериалов**



№ 75*		Адрес: ад Суворово - Волоколамск – Руза, пересечение ул. Щекино и ул. Фермерская, слева (адрес установки и эксплуатации рекламной конструкции)

\* Номер места установки и эксплуатации рекламной конструкции, соответствующей номеру адресной программы и номеру в альбоме со схемой размещения рекламной конструкции.

Приложение № 2 к Схеме размещения  
рекламных конструкций на территории  
Волоколамского муниципального района  
Московской области

**Форма фотоматериалов**



**№ 76\***

**Адрес: Р108 Волоколамск- Руза ,32км+740м, слева**  
(адрес установки и эксплуатации рекламной конструкции)

**\* Номер места установки и эксплуатации рекламной конструкции, соответствующей номеру адресной программы и номеру в альбоме со схемой размещения рекламной конструкции.**

Приложение № 2 к Схеме размещения  
рекламных конструкций на территории  
Волоколамского муниципального района  
Московской области

**Форма фотоматериалов**



№ 78\*

Адрес: г. Волоколамск, ул. Революционная, у д. 7а  
(адрес установки и эксплуатации рекламной конструкции)

\* Номер места установки и эксплуатации рекламной конструкции, соответствующей номеру адресной программы и номеру в альбоме со схемой размещения рекламной конструкции.



Приложение № 2 к Схеме размещения  
рекламных конструкций на территории  
Волоколамского муниципального района  
Московской области

**Форма фотоматериалов**



№ _79*		Адрес: г.Волоколамск, ул.Ново-Солдатская, поворот на проезд Строителей, слева
		(адрес установки и эксплуатации рекламной конструкции)

\* Номер места установки и эксплуатации рекламной конструкции, соответствующей номеру адресной программы и номеру в альбоме со схемой размещения рекламной конструкции.

Приложение № 2 к Схеме размещения  
рекламных конструкций на территории  
Волоколамского муниципального района  
Московской области

**Форма фотоматериалов**



№_80*		Адрес: г. Волоколамск, ул. Ново-Солдатская, около д. 14
		(адрес установки и эксплуатации рекламной конструкции)

\* Номер места установки и эксплуатации рекламной конструкции, соответствующей номеру адресной программы и номеру в альбоме со схемой размещения рекламной конструкции.

Приложение № 2 к Схеме размещения  
рекламных конструкций на территории  
Волоколамского муниципального района  
Московской области

**Форма фотоматериалов**



№ 81 \*

Адрес: г. Волоколамск, ул. Ново-Солдатская, около д. 10а (поворот на СК ЛАМА  
(адрес установки и эксплуатации рекламной конструкции)

\* Номер места установки и эксплуатации рекламной конструкции, соответствующей номеру адресной программы и номеру в альбоме со схемой размещения рекламной конструкции.



Приложение № 2 к Схеме размещения  
рекламных конструкций на территории  
Волоколамского муниципального района  
Московской области

**Форма фотоматериалов**



№_82*		Адрес: г. Волоколамск, ул. Ново-Солдатская, около д. 10
		(адрес установки и эксплуатации рекламной конструкции)

\* Номер места установки и эксплуатации рекламной конструкции, соответствующей номеру адресной программы и номеру в альбоме со схемой размещения рекламной конструкции.

Приложение № 2 к Схеме размещения  
рекламных конструкций на территории  
Волоколамского муниципального района  
Московской области

**Форма фотоматериалов**



№ 83\*

Адрес: г. Волоколамск, ул. Школьная, между д. 5 и д. 7  
(адрес установки и эксплуатации рекламной конструкции)

\* Номер места установки и эксплуатации рекламной конструкции, соответствующей номеру адресной программы и номеру в альбоме со схемой размещения рекламной конструкции.

Приложение № 2 к Схеме размещения  
рекламных конструкций на территории  
Волоколамского муниципального района  
Московской области

**Форма фотоматериалов**



№ 84 \*

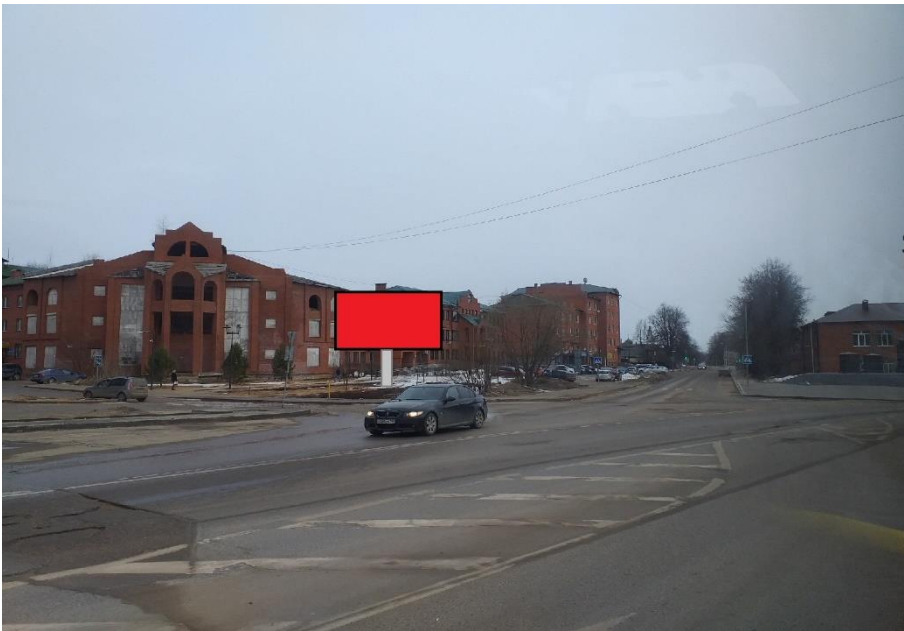
Адрес: г. Волоколамск, ул. Ново-Солдатская, поворот на ул. Колхозная, слева (Московская область,  
г. Волоколамск, а/д Суворово-Волоколамск-Руза, 10км + 735м, справа)  
(адрес установки и эксплуатации рекламной конструкции)

\* Номер места установки и эксплуатации рекламной конструкции, соответствующей номеру адресной программы и номеру в альбоме со схемой размещения рекламной конструкции.



Приложение № 2 к Схеме размещения  
рекламных конструкций на территории  
Волоколамского муниципального района  
Московской области

**Форма фотоматериалов**

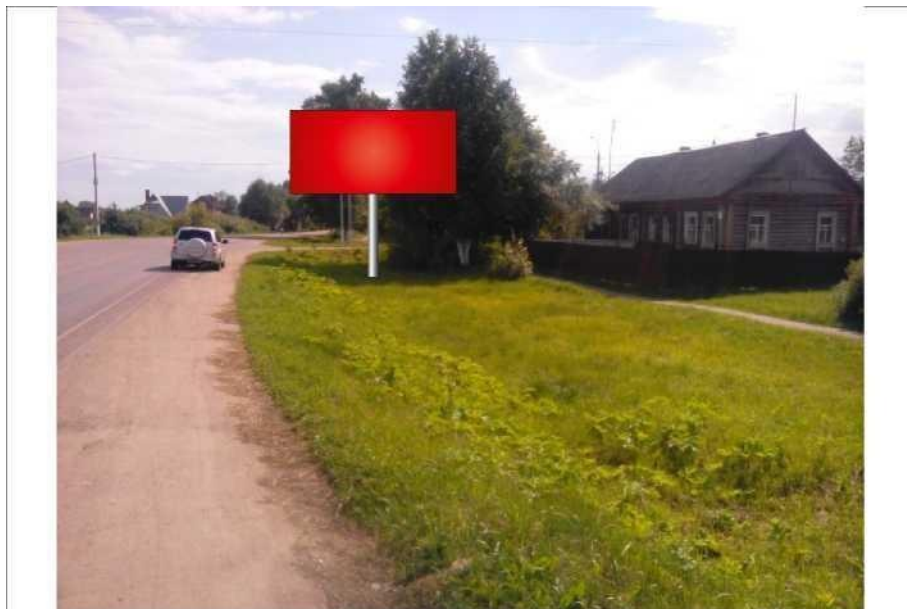


№ 85\*

Адрес: г. Волоколамск, ул. Сергачева, поворот на ул. Луговая  
(адрес установки и эксплуатации рекламной конструкции)

\* Номер места установки и эксплуатации рекламной конструкции, соответствующей номеру адресной программы и номеру в альбоме со схемой размещения рекламной конструкции.

**Форма фотоматериалов**



№ 86*		Адрес- ад Суворово - Волоколамск - Руза, с.Осташево, 31 км+400 м справа
		(адрес установки и эксплуатации рекламной конструкции)

**\* Номер места установки и эксплуатации рекламной конструкции, соответствующей номеру адресной программы и номеру в альбоме со схемой размещения рекламной конструкции.**

### Форма фотоматериалов



№ 88 *		Адрес: ад Лотошино - Суворово - Клин, 19км+200м, слева
		(адрес установки и эксплуатации рекламной конструкции)

\* Номер места установки и эксплуатации рекламной конструкции, соответствующей номеру адресной программы и номеру в альбоме со схемой размещения рекламной конструкции.



### Форма фотоматериалов



№ 89\*

Адрес: г. Волоколамск, Октябрьская пл. у д. 17  
(адрес установки и эксплуатации рекламной конструкции)

\* Номер места установки и эксплуатации рекламной конструкции, соответствующей номеру адресной программы и номеру в альбоме со схемой размещения рекламной конструкции.

Приложение № 2 к Схеме размещения  
рекламных конструкций на территории  
Волоколамского муниципального района  
Московской области

**Форма фотоматериалов**



**№ 90\***

**Адрес: г. Волоколамск, ул. Ново-Солдатская, у д. 10**  
(адрес установки и эксплуатации рекламной конструкции)

**\* Номер места установки и эксплуатации рекламной конструкции, соответствующей номеру адресной программы и номеру в альбоме со схемой размещения рекламной конструкции.**



### Форма фотоматериалов



№ 91\*

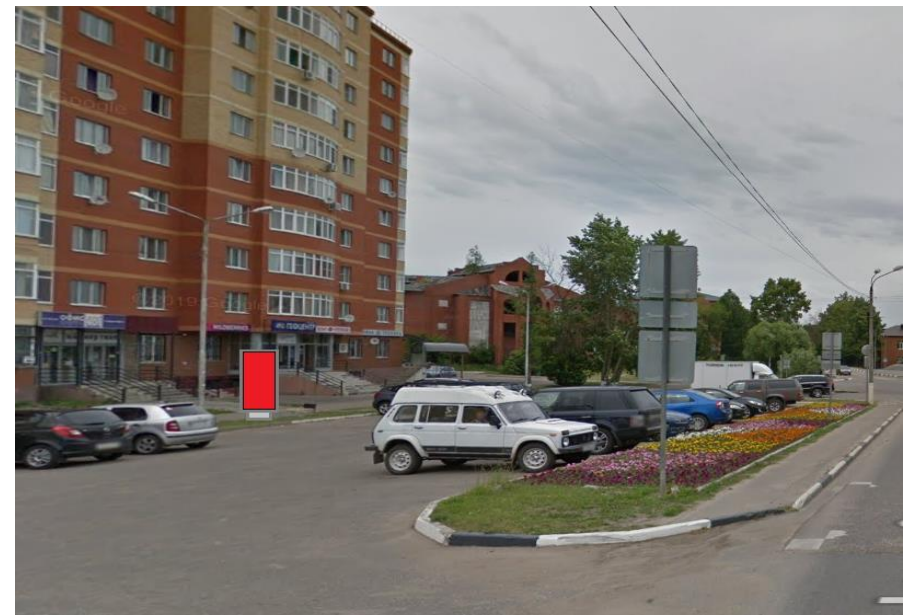
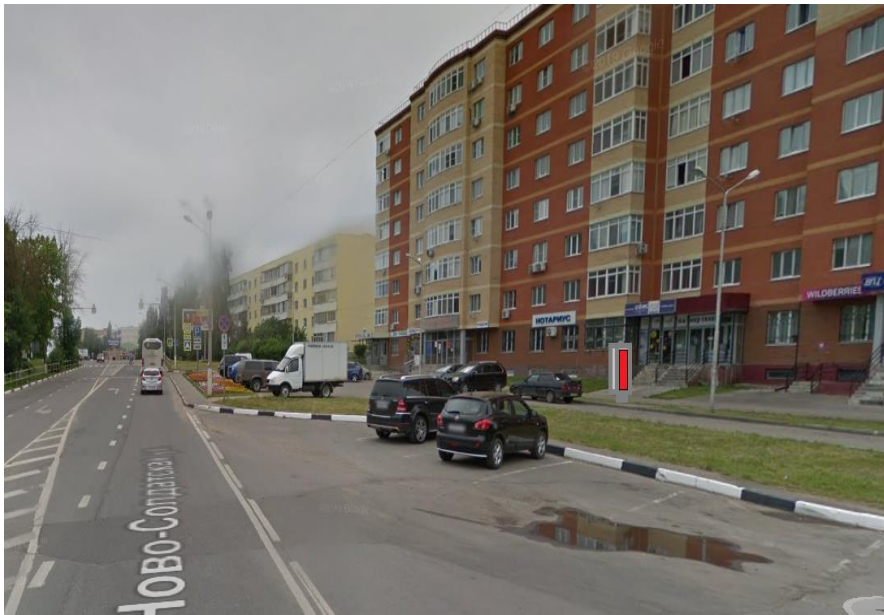
Адрес: г. Волоколамск, ул. Ново-Солдатская, у д. 5  
(адрес установки и эксплуатации рекламной конструкции)

**\* Номер места установки и эксплуатации рекламной конструкции, соответствующей номеру адресной программы и номеру в альбоме со схемой размещения рекламной конструкции.**



Приложение № 2 к Схеме размещения  
рекламных конструкций на территории  
Волоколамского муниципального района  
Московской области

**Форма фотоматериалов**



№ 92\*

Адрес: г. Волоколамск, ул. Ново-Солдатская, у д. 6  
(адрес установки и эксплуатации рекламной конструкции)

\* Номер места установки и эксплуатации рекламной конструкции, соответствующей номеру адресной программы и номеру в альбоме со схемой размещения рекламной конструкции.

**Форма фотоматериалов**



**ИЗОБРАЖЕНИЕ ОТСУТСТВУЕТ**

**№ 93 \***

**Адрес: г. Волоколамск, ул. Соборная, ул. Горвал**  
(адрес установки и эксплуатации рекламной конструкции)

**\* Номер места установки и эксплуатации рекламной конструкции, соответствующей номеру адресной программы и номеру в альбоме со схемой размещения рекламной конструкции.**

Приложение № 2 к Схеме размещения  
рекламных конструкций на территории  
Волоколамского муниципального района  
Московской области

**Форма фотоматериалов**



№ 100*		Адрес: г. Волоколамск, пос. Привокзальный, ул. Волоколамская, около торгового центра
		(адрес установки и эксплуатации рекламной конструкции)

\* Номер места установки и эксплуатации рекламной конструкции, соответствующей номеру адресной программы и номеру в альбоме со схемой размещения рекламной конструкции.



Приложение № 2 к Схеме размещения  
рекламных конструкций на территории  
Волоколамского муниципального района  
Московской области

**Форма фотоматериалов**

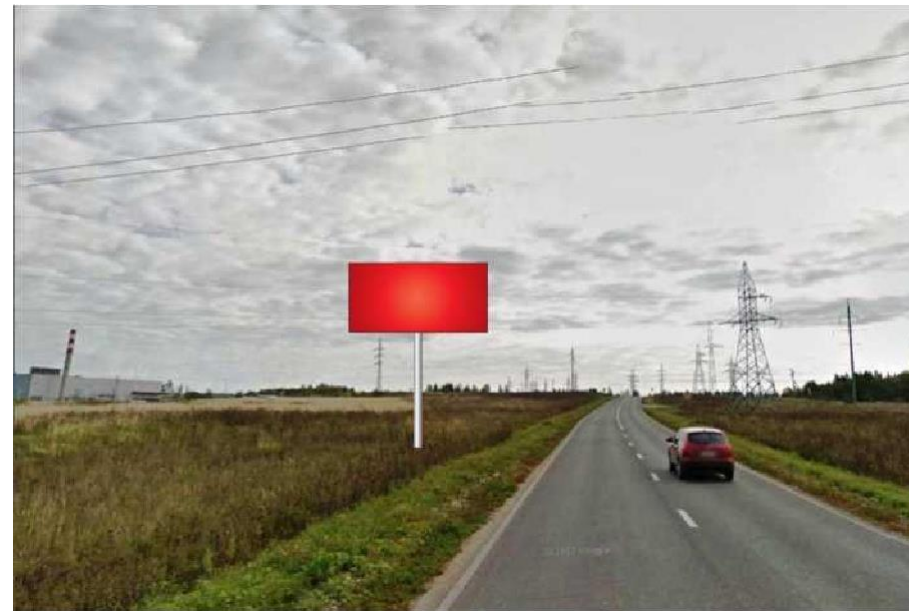
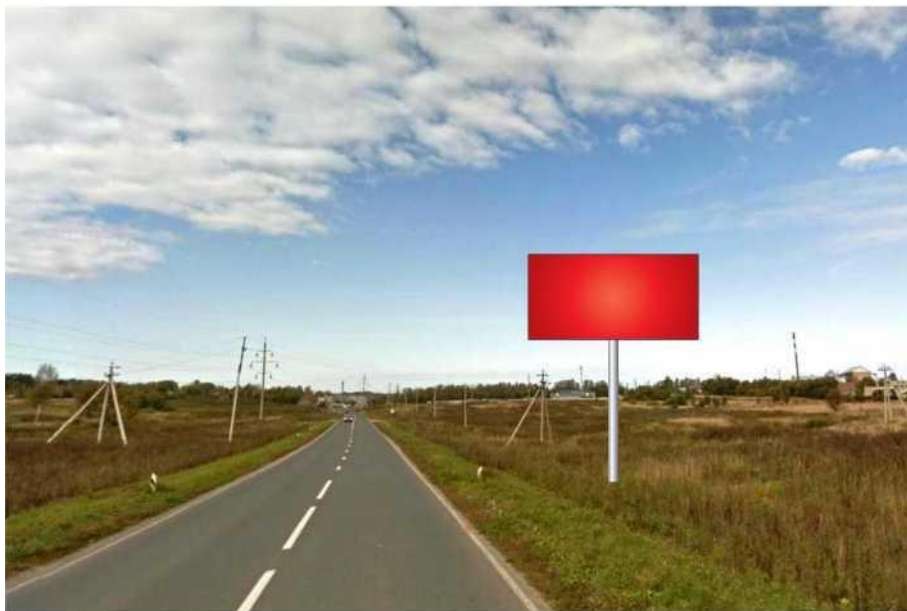


№ 101*		Адрес: г. Волоколамск, ул. Волоколамская, д. 20
		(адрес установки и эксплуатации рекламной конструкции)

\* Номер места установки и эксплуатации рекламной конструкции, соответствующей номеру адресной программы и номеру в альбоме со схемой размещения рекламной конструкции.

Приложение № 2 к Схеме размещения  
рекламных конструкций на территории  
Волоколамского муниципального района  
Московской области

**Форма фотоматериалов**



№ 102*		Адрес: г. Волоколамск, ад Рузский проезд, 0км + 670м, слева
		(адрес установки и эксплуатации рекламной конструкции)

\* Номер места установки и эксплуатации рекламной конструкции, соответствующей номеру адресной программы и номеру в альбоме со схемой размещения рекламной конструкции.

Приложение № 2 к Схеме размещения  
рекламных конструкций на территории  
Волоколамского муниципального района  
Московской области

**Форма фотоматериалов**



№ 103*		Адрес: ад Волоколамское шоссе, 115км + 150м, слева
		(адрес установки и эксплуатации рекламной конструкции)

\* Номер места установки и эксплуатации рекламной конструкции, соответствующей номеру адресной программы и номеру в альбоме со схемой размещения рекламной конструкции.



**Форма фотоматериалов**



№ 104 *		Адрес: ад Возмище-Холмогорка, 4км + 374м, справа
		(адрес установки и эксплуатации рекламной конструкции)

**\* Номер места установки и эксплуатации рекламной конструкции, соответствующей номеру адресной программы и номеру в альбоме со схемой размещения рекламной конструкции.**

Приложение № 2 к Схеме размещения  
рекламных конструкций на территории  
Волоколамского муниципального района  
Московской области

**Форма фотоматериалов**

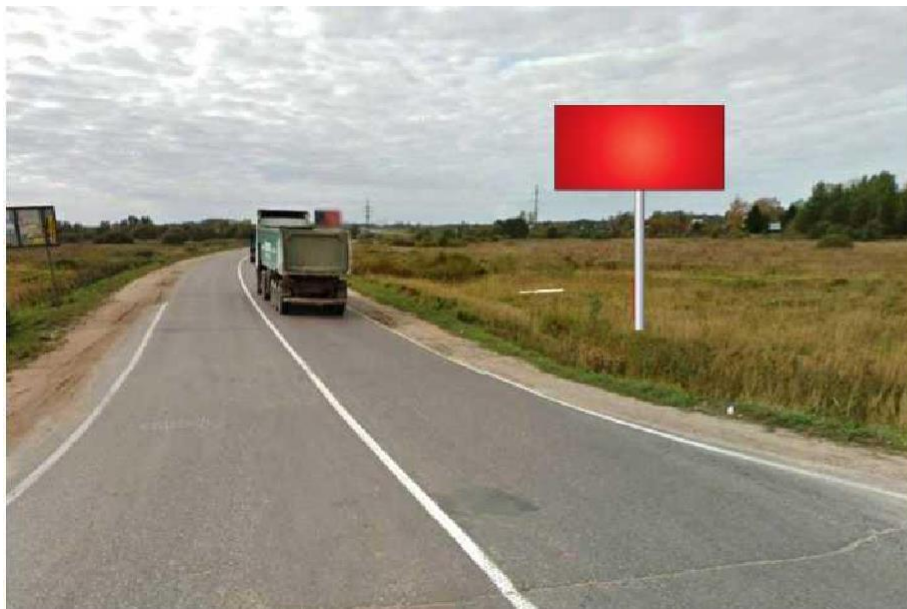


**№ 105\***

**Адрес: Р108 Масленниково- Волоколамск, 2км+560м, справа**  
(адрес установки и эксплуатации рекламной конструкции)

**\* Номер места установки и эксплуатации рекламной конструкции, соответствующей номеру адресной программы и номеру в альбоме со схемой размещения рекламной конструкции.**

**Форма фотоматериалов**



№ 106 *		Адрес: ад Чисмена-Сычево, 2км + 250м, справа
		(адрес установки и эксплуатации рекламной конструкции)

**\* Номер места установки и эксплуатации рекламной конструкции, соответствующей номеру адресной программы и номеру в альбоме со схемой размещения рекламной конструкции.**



**Форма фотоматериалов**



№ 107*		Адрес: ад Суворово - Волоколамск - Руза (с.Спас), 24км + 50м, справа
		(адрес установки и эксплуатации рекламной конструкции)

\* Номер места установки и эксплуатации рекламной конструкции, соответствующей номеру адресной программы и номеру в альбоме со схемой размещения рекламной конструкции.

**Форма фотоматериалов**



№ 109 *		Адрес: Ждановское шоссе, выезд на ад М9 Балтия в сторону Москвы (адрес установки и эксплуатации рекламной конструкции)

\* Номер места установки и эксплуатации рекламной конструкции, соответствующей номеру адресной программы и номеру в альбоме со схемой размещения рекламной конструкции.

**Форма фотоматериалов**



№ 110 *		Адрес: ад Волоколамское шоссе, 115км + 100м, справа
		(адрес установки и эксплуатации рекламной конструкции)

\* Номер места установки и эксплуатации рекламной конструкции, соответствующей номеру адресной программы и номеру в альбоме со схемой размещения рекламной конструкции.



Приложение № 2 к Схеме размещения  
рекламных конструкций на территории  
Волоколамского муниципального района  
Московской области

**Форма фотоматериалов**

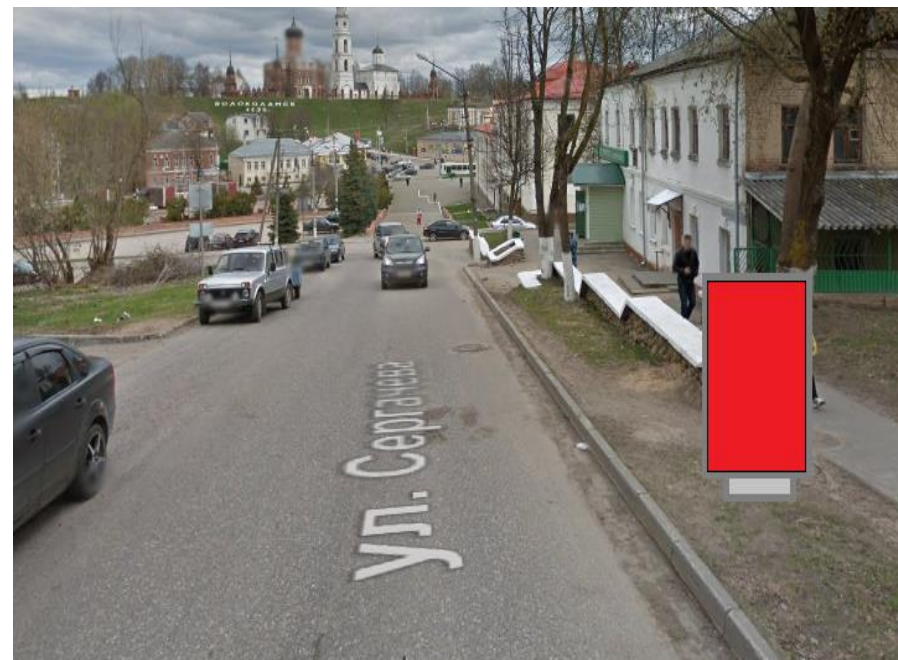


№ 111 *		Адрес: ад Лотошино - Суворово - Клин, 20км+400м, слева
		(адрес установки и эксплуатации рекламной конструкции)

\* Номер места установки и эксплуатации рекламной конструкции, соответствующей номеру адресной программы и номеру в альбоме со схемой размещения рекламной конструкции.

Приложение № 2 к Схеме размещения  
рекламных конструкций на территории  
Волоколамского муниципального района  
Московской области

**Форма фотоматериалов**



№ 112\*

Адрес: г. Волоколамск, ул. Сергачева, у д. 1  
(адрес установки и эксплуатации рекламной конструкции)

\* Номер места установки и эксплуатации рекламной конструкции, соответствующей номеру адресной программы и номеру в альбоме со схемой размещения рекламной конструкции.

Приложение № 2 к Схеме размещения  
рекламных конструкций на территории  
Волоколамского муниципального района  
Московской области

**Форма фотоматериалов**



№ 113 *		Адрес: г. Волоколамск, съезд с ул. Ново-Солдатская на ул. Овражная (адрес установки и эксплуатации рекламной конструкции)

\* Номер места установки и эксплуатации рекламной конструкции, соответствующей номеру адресной программы и номеру в альбоме со схемой размещения рекламной конструкции.



**Форма фотоматериалов**



№ 114*		Адрес: ад Суворово - Волоколамск - Руза 12км+750м, слева
		(адрес установки и эксплуатации рекламной конструкции)

\* Номер места установки и эксплуатации рекламной конструкции, соответствующей номеру адресной программы и номеру в альбоме со схемой размещения рекламной конструкции.

Приложение № 2 к Схеме размещения  
рекламных конструкций на территории  
Волоколамского муниципального района  
Московской области

**Форма фотоматериалов**



№ 115\*

Адрес: г. Волоколамск, ул. Парковая, у д. 15  
(адрес установки и эксплуатации рекламной конструкции)

\* Номер места установки и эксплуатации рекламной конструкции, соответствующей номеру адресной программы и номеру в альбоме со схемой размещения рекламной конструкции.

Приложение № 2 к Схеме размещения  
рекламных конструкций на территории  
Волоколамского муниципального района  
Московской области

**Форма фотоматериалов**



№ 116\*

Адрес: г. Волоколамск, Октябрьская пл. напротив д. 17 у автомобильной стоянки  
(адрес установки и эксплуатации рекламной конструкции)

\* Номер места установки и эксплуатации рекламной конструкции, соответствующей номеру адресной программы и номеру в альбоме со схемой размещения рекламной конструкции.



Приложение № 2 к Схеме размещения  
рекламных конструкций на территории  
Волоколамского муниципального района  
Московской области

**Форма фотоматериалов**

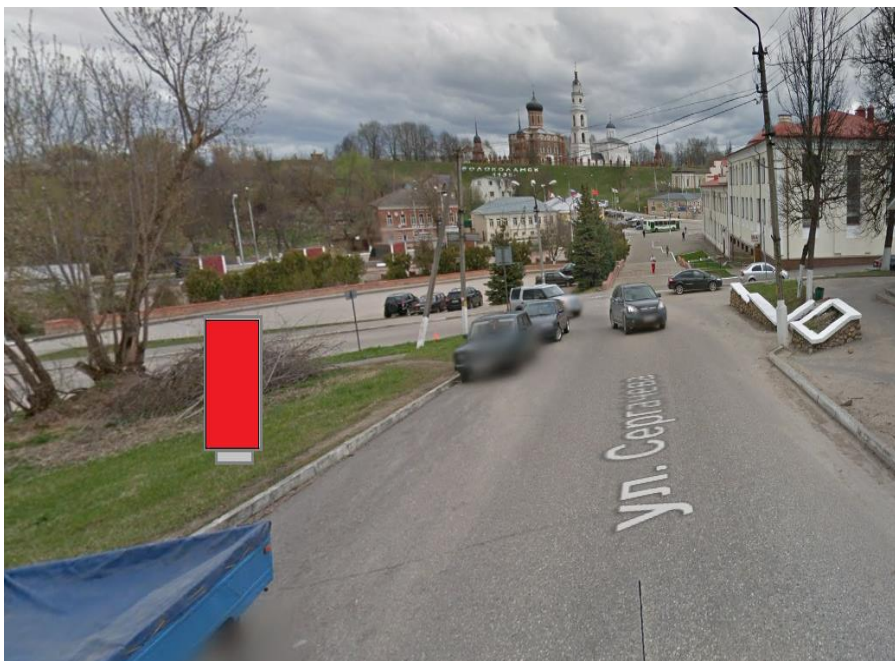


№ 118*		Адрес: ад Лотошино-Суворово-Клин (42 км 14 м. справа) (адрес установки и эксплуатации рекламной конструкции)

\* Номер места установки и эксплуатации рекламной конструкции, соответствующей номеру адресной программы и номеру в альбоме со схемой размещения рекламной конструкции.

Приложение № 2 к Схеме размещения  
рекламных конструкций на территории  
Волоколамского муниципального района  
Московской области

**Форма фотоматериалов**



№ 120\*

Адрес: г. Волоколамск, Октябрьская пл. поворот на ул. Сергачева, справа  
(адрес установки и эксплуатации рекламной конструкции)

\* Номер места установки и эксплуатации рекламной конструкции, соответствующей номеру адресной программы и номеру в альбоме со схемой размещения рекламной конструкции.

Приложение № 2 к Схеме размещения  
рекламных конструкций на территории  
Волоколамского муниципального района  
Московской области

**Форма фотоматериалов**



№ 122*		Адрес: Волоколамский р-н, с.Осташево, Рузское шоссе, рядом с магазином Дикси (адрес установки и эксплуатации рекламной конструкции)

\* Номер места установки и эксплуатации рекламной конструкции, соответствующей номеру адресной программы и номеру в альбоме со схемой размещения рекламной конструкции.



Приложение № 2 к Схеме размещения  
рекламных конструкций на территории  
Волоколамского муниципального района  
Московской области

**Форма фотоматериалов**



№ 124 *		Адрес: ад Суворово-Волоколамск-Руза, 26км+800м, слева
		(адрес установки и эксплуатации рекламной конструкции)

\* Номер места установки и эксплуатации рекламной конструкции, соответствующей номеру адресной программы и номеру в альбоме со схемой размещения рекламной конструкции.

Приложение № 2 к Схеме размещения  
рекламных конструкций на территории  
Волоколамского муниципального района  
Московской области

**Форма фотоматериалов**



№ 125*		Адрес: Волоколамский район, с. Осташёво, ул. Вишнёвая, д. 1
		(адрес установки и эксплуатации рекламной конструкции)

\* Номер места установки и эксплуатации рекламной конструкции, соответствующей номеру адресной программы и номеру в альбоме со схемой размещения рекламной конструкции.



Приложение № 2 к Схеме размещения  
рекламных конструкций на территории  
Волоколамского муниципального района  
Московской области

**Форма фотоматериалов**



№ 126*		Адрес: ад Холстниково-Матвейково-Жданово, 0км+10м, слева
		(адрес установки и эксплуатации рекламной конструкции)

\* Номер места установки и эксплуатации рекламной конструкции, соответствующей номеру адресной программы и номеру в альбоме со схемой размещения рекламной конструкции.



Приложение № 2 к Схеме размещения  
рекламных конструкций на территории  
Волоколамского муниципального района  
Московской области

Форма фотоматериалов



№ 127*		Адрес: ад Чисмена-Сычево, (проезд по д. Язвище), 0км + 350м, справа
		(адрес установки и эксплуатации рекламной конструкции)

\* Номер места установки и эксплуатации рекламной конструкции, соответствующей номеру адресной программы и номеру в альбоме со схемой размещения рекламной конструкции.